



TRABZON ÜNİVERSİTESİ

**2023 YILI
ÖĞRENCİ İŞLERİ DAİRE
BAŞKANLIĞI**

FAALİYET RAPORU

İÇİNDEKİLER

TABLolar	4
BİRİM/ÜST YÖNETİCİ SUNUŞU	5
I- GENEL BİLGİLER	6
A- MİSYON VE VİZYON	6
1. Misyon.....	6
2. Vizyon	6
B- YETKİ, GÖREV VE SORUMLULUKLAR	6
C- İDAREYE İLİŞKİN BİLGİLER	7
1. Taşınır Malzeme Listesi	7
2. Teşkilat Şeması	8
3. İnsan Kaynakları	9
3.1. İdari Personelin Eğitim Durumu	9
3.2. İdari Personelin Hizmet Süreleri	9
3.3. İdari Personelin Yaş İtibariyle Dağılımı	9
3.4. İdari Personelin Cinsiyet Dağılımı	9
4. Teknoloji ve Bilişim Altyapısı	10
4.1. Bilişim Kaynakları	10
5. Sunulan Hizmetler.....	10
5.1. Eğitim Hizmetleri	10
6. Yönetim ve İç Kontrol Sistemi.....	11
6.1. Öğrenci Sayısı	11
6.2. Akademik Birimler.....	11
D. DİĞER HUSUSLAR	14
1. Yatay Geçişle Üniversitemize Gelen Öğrencilerin Sayısı	14
2. Uluslararası Öğrencilerin Sayısı.....	14
3. YÖK Burs Programı.....	15
II- AMAÇ VE HEDEFLER	15
A. İDARENİN AMAÇ VE HEDEFLERİ	15
B. TEMEL POLİTİKA VE ÖNCELİKLER	15
C. DİĞER HUSUSLAR	15
III. FAALİYETLERE İLİŞKİN BİLGİ VE DEĞERLENDİRMELER	15
A. STRATEJİK PLANIN DEĞERLENDİRİLMESİ	16
VI- KURUMSAL KABİLİYET VE KAPASİTENİN DEĞERLENDİRİLMESİ	17

A. ÜSTÜNLÜKLER.....	17
B. ZAYIFLIKLAR.....	17
V- ÖNERİ VE TEDBİRLER	17
İÇ KONTROL GÜVENCE BEYANI	18

TABLolar

Tablo 1. Demirbařlar Grubu Tablosu	7
Tablo 2. Birim Teřkilat Őeması	8
Tablo 3. İdari Personelin Eđitim Durumu	9
Tablo 4. İdari Personelin Hizmet Sũreleri	9
Tablo 5. İdari Personelin Yař İtibariyle Dađılımı	9
Tablo 6. İdari Personelin Cinsiyet Dađılımı	9
Tablo 7. Bilgisayarlar Tablosu	10
Tablo 8. Akademik Birim Bilgileri.....	10
Tablo 9. Öğrenci Sayıları.....	11
Tablo 10. Ön Lisans-Lisans Programlarından Mezun Olan Öğrencilerin Dađılımı.....	13
Tablo 11. Yatay ve Dikey Geçiř ile Üniversitemize Gelen Sayısı	14
Tablo 12. Uluslararası Öğrencilerin Sayısı.....	14
Tablo 13. YÖK Burs Programı.....	15
Tablo 14. Birimin Amaç ve Hedefleri	16
Tablo 15. Üniversitemiz Performans Göstergeleri	16

BİRİM/ÜST YÖNETİCİ SUNUŞU

Daire Başkanlığımız, Üniversitemizde öğrenim gören tüm öğrencilerin sorunsuz ve huzurlu bir öğrenim hayatı sürdürebilmeleri için yasalar ve ilgili mevzuatlar çerçevesinde ayrıca Üniversitemiz genel politikaları, hedefleri ve stratejik planları ile vizyon ve misyonu doğrultusunda uygun teknolojiyi kullanarak en kaliteli hizmeti en kısa sürede vermek için çalışmaktadır.

Akademik ve idari birimler ile eşgüdüm sağlayıp planlanan eğitim-öğretim sürecinin düzenli yürütülmesini; öğrencilere, mezunlara, öğretim elemanlarına ve paydaş olduğumuz kurumlara, gelişen bilgi ve teknolojileri kullanıp, güler yüzlü bir ortamda güvenli ve hızlı bilgi-belge hizmeti sunarak öğrenci, öğretim elemanı ve çalışanların memnuniyetini ön plana çıkarıp, ulusal düzeyde örnek oluşturan ve fark yaratan birim olma çabamızdayız. Çalışmalarımız, öğrencilerle ilgili her konuda yeniliklerin takip edilerek en kısa sürede öğrencilerimizin hizmetine sunulması yönünde devam edecektir.

Mehmet ÖZBİLGİ

Öğrenci İşleri Daire Başkanı

I- GENEL BİLGİLER

A- MİSYON VE VİZYON

1. Misyon

Kanun ve yönetmeliklere bağılı olarak Trabzon Üniversitesi öğrencilerinin kesin kayıtlarından mezuniyetlerine kadar olan işlemlerini doğru ve eksiksiz olarak yapmak, evrensel değerler ışığında Üniversitemizde öğrenim gören tüm öğrencilerin sorunsuz ve sağlıklı bir öğrenim hayatı sürdürebilmeleri için çağdaş, araştırmacı, uygun teknolojiyi ve yöntemleri yasalar çerçevesinde kullanarak kaliteli ve hızlı bir şekilde hizmet vermek.

2. Vizyon

Ulusal ve uluslararası düzeyde bilgi üreten, güçlü kurumsal kültür ve kimliğini koruyarak günümüz teknolojilerine ayak uyduran, huzurlu ve sıcak bir ortamda güvenilir ve doğru bilgi ve belgelerle hizmet veren, sürekli gelişen, öğrenci, öğretim elemanı, çalışanlarımızın özgüvenini ve memnuniyetini göz önünde bulunduran ve herkese örnek olacak bir birim olmak.

B- YETKİ, GÖREV VE SORUMLULUKLAR

2018 yılında kurulan Trabzon Üniversitesi Öğrenci İşleri Daire Başkanlığı; 2547 sayılı Yükseköğretim Kanunu'nun 51/a maddesi gereği genel hükümlere göre kurulmuştur. Başkanlığımız; öğrencilerin yeni kayıt, kabul ve ders durumları ile ilgili gerekli işleri yapmak, kimlik, burs, mezuniyet işlemlerini yürütmek, diğer benzeri görevleri yerine getirmek amacıyla kurulmuştur.

Öğrenci İşleri Daire Başkanlığı'nın görevleri genel hatlarıyla şöyle belirlenmiştir;

- a) Eğitim-öğretimle ilgili kararların uygulanmasını sağlamak,
- b) Öğrencilerin yeni kayıt, kabul ve ders durumları ile ilgili gerekli işlemleri yapmak,
- c) Mezuniyet, kimlik, diploma işlemlerini yürütmek,
- d) Gelecek eğitim öğretim yılına ait Çalışma Takvimini oluşturmak ve ilgili birimler dağıtımını sağlamak, Daire Başkanlığının Stratejik Planını, Faaliyet Raporunu hazırlamak,
- e) Verilecek diğer benzeri görevleri yerine getirmek.

C- İDAREYE İLİŞKİN BİLGİLER

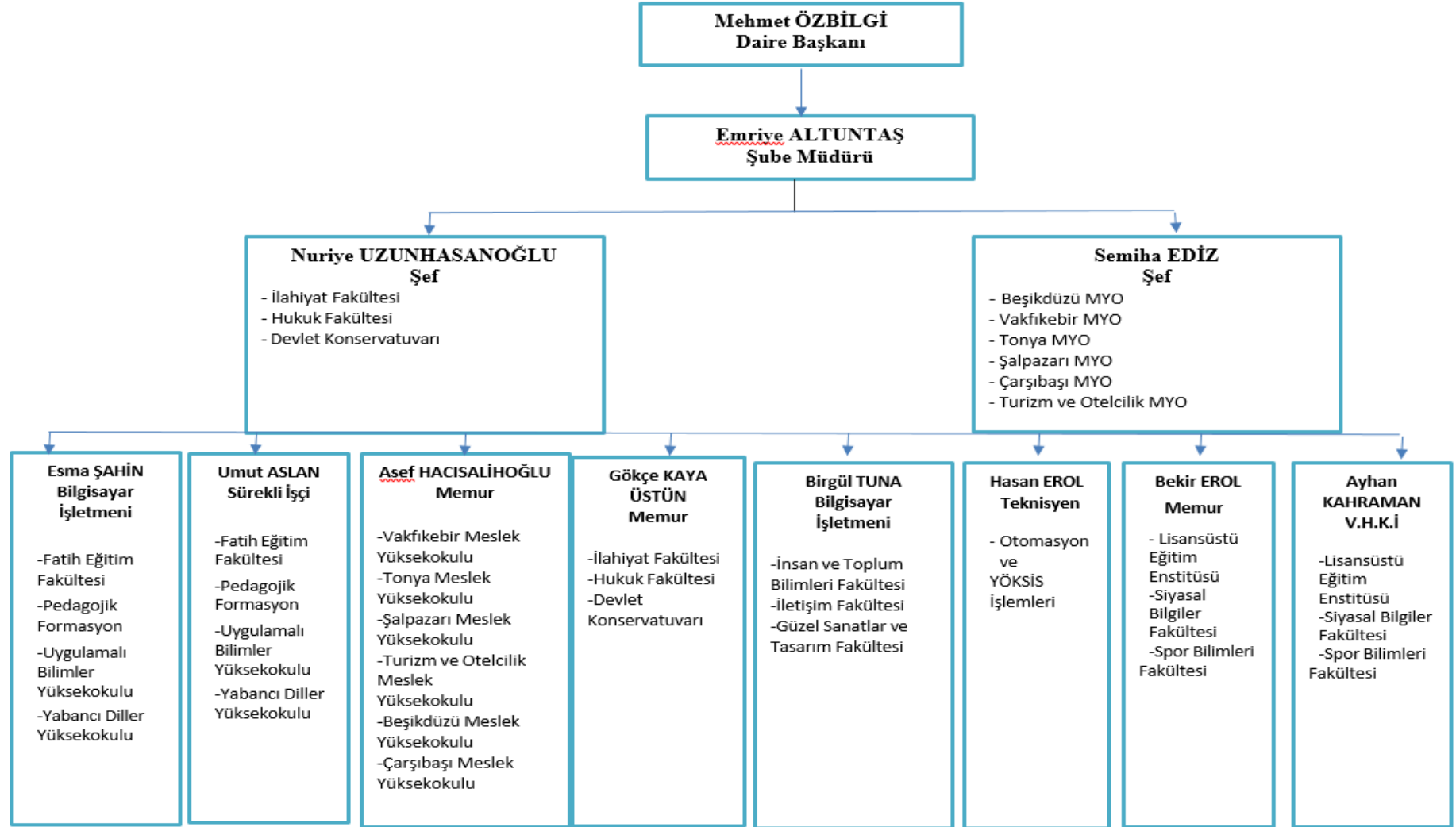
1. Taşınır Malzeme Listesi

Tablo 1. Demirbaşlar Grubu Tablosu

No	Saymanlık Kodu	Harcama Birimi	Harcama Birimi Adı	Taşınır Grubu	Taşınır Adı	Ölçü Adı	TOPLAM
1	61788	OİDB	OİDB	255.2.1.1.1.1	Bilgisayar	ADET	12
2	61788	OİDB	OİDB	255.2.1.1.1.3	Monitör	ADET	12
3	61788	OİDB	OİDB	255.2.2.1.3	Lazer yazıcılar	ADET	4
4	61788	OİDB	OİDB	255.2.2.1.99	Diğer Yazıcı ve Tarayıcılar	ADET	1
5	61788	OİDB	OİDB	255.2.2.2.2	Masaüstü Tarayıcılar	ADET	5
6	61788	OİDB	OİDB	255.2.2.5	Klavye, Monitör ve Fare Çoklayıcıları (VM)	ADET	12
7	61788	OİDB	OİDB	255.2.4.1.1	Sabit Telefonlar	ADET	5
8	61788	OİDB	OİDB	255.2.4.1.2	Telsiz Telefonlar	ADET	7
9	61788	OİDB	OİDB	255.2.5.4.1	Webcam Kamera	ADET	3
10	61788	OİDB	OİDB	255.2.99.2.5	Split Klima	ADET	3

2. Teşkilat Şeması

Tablo 2. Birim Teşkilat Şeması



3. İnsan Kaynakları

3.1. İdari Personelin Eğitim Durumu

Tablo 3. İdari Personelin Eğitim Durumu

<i>İdari Personelin Eğitim Durumu</i>	<i>İlköğretim</i>	<i>Ortaöğretim</i>	<i>Ön Lisans</i>	<i>Lisans</i>	<i>Lisansüstü</i>	<i>TOPLAM</i>
<i>Kişi Sayısı</i>	1	1	2	6	2	12
<i>Yüzde (%)</i>	%8,3	%8,3	%16,6	%50	%16,6	%100

3.2. İdari Personelin Hizmet Süreleri

Tablo 4. İdari Personelin Hizmet Süreleri

<i>İdari Personelin Hizmet Süresi</i>	<i>1-3 Yıl</i>	<i>4-6 Yıl</i>	<i>7-10 Yıl</i>	<i>11-15 Yıl</i>	<i>16-20 Yıl</i>	<i>21 Üzeri</i>	<i>TOPLAM</i>
<i>Kişi Sayısı</i>	3	1	0	2	2	4	12
<i>Yüzde (%)</i>	%25	%8,3	0	%16,6	%16,6	%33,3	%100

3.3. İdari Personelin Yaş İtibariyle Dağılımı

Tablo 5. İdari Personelin Yaş İtibariyle Dağılımı

<i>İdari Personelin Yaş Dağılımı</i>	<i>21-25 Yaş</i>	<i>26-30 Yaş</i>	<i>31-35 Yaş</i>	<i>36-40 Yaş</i>	<i>41-50 Yaş</i>	<i>51 Üzeri</i>	<i>TOPLAM</i>
<i>Kişi Sayısı</i>	-	1	4	1	5	1	12
<i>Yüzde (%)</i>	-	%8,3	%33,3	%8,3	%41,6	%8,3	%100

3.4. İdari Personelin Cinsiyet Dağılımı

Tablo 6. İdari Personelin Cinsiyet Dağılımı

<i>İdari Personelin Cinsiyet Dağılımı</i>	<i>Kadın</i>	<i>Erkek</i>	<i>TOPLAM</i>
<i>Kişi Sayısı</i>	6	6	12
<i>Yüzde (%)</i>	%50	%50	%100

4. Teknoloji ve Bilişim Altyapısı

4.1. Bilişim Kaynakları

Bu bölümde biriminiz bilişim kaynaklarına (yazılım ve bilgisayarlarına) ilişkin veriler aşağıda yer alan tabloda sunulması gerekmektedir.)

Tablo 7. Bilgisayarlar Tablosu

Cinsi	Öğrenci (Adet)	Akademik Personel (Adet)	İdari Personel (Adet)	TOPLAM
Masaüstü Bilgisayarlar	-	-	12	12
Taşınabilir Bilgisayarlar	-	-	-	-
TOPLAM	-	-	12	12

5. Sunulan Hizmetler

5.1. Eğitim Hizmetleri

Tablo 8. Akademik Birim Bilgileri

Akademik Birimler	Akademik Birim Sayısı	Program Sayısı	Öğrenci Sayısı			
			Kadın	Erkek	TOPLAM	
Fakülte	Program	9	29	4218	2738	6956
	Çift Anadal	-	-	-	-	35
	Yandal	-	-	-	-	-
Enstitü	Yüksek Lisans	1	53	739	534	1273
	Doktora		-	127	86	213
Konservatuvar	Program	1	4	70	64	134
Yüksekokul	Program	2	2	46	18	64
Meslek Yüksekokulu	Program	7	24	1821	1693	3577
TOPLAM				7021	5133	12.154

6. Yönetim ve İç Kontrol Sistemi

6.1. Öğrenci Sayısı

Tablo 9. Öğrenci Sayıları

Akademik Üst Birim	Kız	Erkek	TOPLAM
Lisansüstü Eğitim Enstitüsü	739	534	1273
Fatih Eğitim Fakültesi	2115	944	3059
Hukuk Fakültesi	619	441	1060
İlahiyat Fakültesi	761	457	1218
İletişim Fakültesi	377	333	710
Güzel Sanatlar ve Tasarım Fakültesi	68	20	88
Spor Bilimleri Fakültesi	176	466	642
İnsan ve Toplum Bilimleri Fakültesi	61	38	99
Devlet Konservatuvar	70	62	132
Siyasal Bilgiler Fakültesi	41	39	80
Uygulamalı Bilimler Yüksekokulu	45	18	63
Yabancı Diller Yüksekokulu	19	8	27
Turizm ve Otelcilik Meslek Yüksekokulu	164	313	477
Vakıfkebir Meslek Yüksekokulu	622	540	1162
Beşikdüzü Meslek Yüksekokulu	546	536	1082
Tonya Meslek Yüksekokulu	403	127	530
Çarşıbaşı Meslek Yüksekokulu	32	96	128
Şalpaazarı Meslek Yüksekokulu	54	81	135
TOPLAM	7021	5133	12154

6.2. Akademik Birimler

AKADEMİK BİRİMLERİMİZ

BİRİM ADI (ENSTİTÜLER (2 BİRİM))

- Lisansüstü Eğitim Enstitüsü
- Kur'an-ı Kerim Araştırmaları ve Kıraat İlmi Enstitüsü

BİRİM ADI (FAKÜLTELER) (9 BİRİM)

- Fatih Eğitim Fakültesi
- Hukuk Fakültesi
- İnsan ve Toplum Bilimleri Fakültesi
- Siyasal Bilgiler Fakülteler
- İlahiyat Fakültesi
- İletişim Fakültesi
- Spor Bilimleri Fakültesi
- Güzel Sanatlar ve Tasarım Fakültesi
- Bilgisayar ve Bilişim Bilimleri Fakültesi (Aktif Öğrencisi Bulunmamaktadır.)

BİRİM ADI (KONSERVATUVAR) (1 BİRİM)

- Devlet Konservatuvarı

BİRİM ADI (YÜKSEKOKULLAR) (2 BİRİM)

- Uygulamalı Bilimler Yüksekokulu
- Yabancı Diller Yüksekokulu

BİRİM ADI (MESLEK YÜKSEKOKULLARI) (7 BİRİM)

- Beşikdüzü MYO
- Çarşıbaşı MYO
- Düzköy MYO (Aktif Öğrencisi Bulunmamaktadır.)
- Şalpazarı MYO
- Tonya MYO
- Turizm ve Otelcilik MYO
- Vakfıkebir MYO

BİRİM ADI (UYGULAMA VE ARAŞTIRMA MERKEZLERİ) (11 BİRİM)

- İslami İlimler Uygulama ve Araştırma Merkezi
- Kariyer Geliştirme Uygulama ve Araştırma Merkezi
- Karadeniz Kültür ve Tarihi Uygulama ve Araştırma Merkezi
- Sporda Performansın Değerlendirme ve Yetenek Seçimi Uygulama ve Araştırma Merkezi
- Okul Öncesi Eğitimi Uygulama ve Araştırma Merkezi
- Özel Eğitim Hizmetleri Uygulama ve Araştırma Merkezi
- Psikolojik Danışma ve Rehberlik Uygulama ve Araştırma Merkezi
- Sürekli Eğitim ve Araştırma Merkezi
- Teknoloji Transferi Ve Proje Yönetimi Uygulama ve Araştırma Merkezi
- Türkçe Öğretimi Uygulama ve Araştırma Merkezi
- Uzaktan Eğitim Uygulama ve Araştırma Merkezi

BİRİM ADI (KOORDİNATÖRLÜK) (12 BİRİM)

- Afet ve Acil Durum Koordinatörlüğü
- Bağımlılıkla Mücadele Koordinatörlüğü
- Bilimsel Araştırma Projeleri Koordinasyon Birimi
- Bologna Koordinatörlüğü
- Büyük Veri ve Yapay Zekâ Koordinatörlüğü
- Dijital Dönüşüm ve Yazılım Ofisi Koordinatörlüğü
- Dış İlişkiler Kurum Koordinatörlüğü
- Engelli Öğrenci Birimi Koordinatörlüğü
- İş Sağlığı ve Güvenliği Koordinatörlüğü
- Kalite Koordinatörlüğü
- Kurumsal İletişim Koordinatörlüğü
- Sıfır Atık Koordinatörlüğü

Tablo 10. Ön Lisans-Lisans Programlarından Mezun Olan Öğrencilerin Dağılımı

MEZUN ÖĞRENCİ SAYILARI					
PORGRAM TÜRÜ	2018	2019	2020	2021	2022
ÖN LİSANS	6	366	648	451	502
LİSANS	1	86	230	1508	1641
TEZSİZ YÜKSEK LİSANS	-	92	258	169	366
TEZLİ YÜKSEK LİSANS	10	16	46	136	98
DOKTORA	2	2	5	11	5
ORTAK DOKTORA PROGRAMI	-	1	7	9	3
TOPLAM	19	563	1194	2284	2615

D. DİĞER HUSUSLAR

1. Yatay Geçişle Üniversitemize Gelen Öğrencilerin Sayısı

Tablo 11. Yatay ve Dikey Geçiş ile Üniversitemize Gelen Sayısı

Birim	Yatay Geçişle Gelen Öğrenci Sayısı	Dikey Geçişle Gelen Öğrenci Sayısı
Fatih Eğitim Fakültesi	80	5
İlahiyat Fakültesi	11	16
Hukuk Fakültesi	30	3
İletişim Fakültesi	8	9
Beşköprü Meslek Yüksekokulu	2	-
Çarşıbaşı Meslek Yüksekokulu	1	-
Tonya Meslek Yüksekokulu	4	-
Turizm ve Otelcilik Meslek Yüksekokulu	1	-
Vakıfkebir Meslek Yüksekokulu	1	-
Lisansüstü Eğitim Enstitüsü	2	-
Spor Bilimleri Fakültesi	16	4
Devlet konservatuvarı	1	-
Güzel Sanatlar ve Tasarım Fakültesi	3	-
Şalpaazarı MYO	1	-
TOPLAM	161	37

2. Uluslararası Öğrencilerin Sayısı

Tablo 12. Uluslararası Öğrencilerin Sayısı

Birim	Erkek	Kadın	TOPLAM	Toplam İçindeki Dağılımı (%)
	2023	2023	2023	
Lisansüstü	7	12	19	%0,15
Fakülteler	51	27	78	%0,64
Meslek Yüksekokulları	7	2	9	%0,074
TOPLAM	65	41	106	%0,87

3. YÖK Burs Programı

Tablo 13. YÖK Burs Programı

	Lisans	100/2000 Doktora
Burs Programındaki Alan Sayısı	-	-
Öğrenci Sayısı	-	2
Harcama	-	-

II- AMAÇ VE HEDEFLER

A. İDARENİN AMAÇ VE HEDEFLERİ

- Üniversitemiz öğrencilerine çağın gerektirdiği düzeyde ve çağdaş bir yaklaşımla hizmet verebilmek için çalışmak.
- Eğitim ve öğretim programlarının Avrupa Birliği Yükseköğrenim Normları ile uyumunu sağlamak.
- Kurumsallaşmayı sağlamak.
- Çağdaş uygulamaları takip etmek ve hizmetlerimize imkânlar dâhilinde uyarlamak,
- Hizmet kalitesini artırmak amacıyla eğitim programlarına katılmak,
- Hizmet alanımıza giren konularda, öğrencilerimiz ve mezunlarımız ile akademik ve idari personelimize mevzuat konusunda destek vermek,
- Öğrencilerin Üniversitemizi üst sıralarda tercih etmesi için çalışmaktır.

B. TEMEL POLİTİKA VE ÖNCELİKLER

Faaliyetlerin şeffaflık ve hesap verilebilirlik anlayışı ile yerine getirilmesinin sağlanması, karar alma ve uygulamada çalışan personelin katılımının ön planda tutulması ve sorumluluk verilmesidir. Çalışanlara, takım bilinci içerisinde bilgi ve becerilerini artırmasını sağlayacak imkânlar sunarak, katılım ve motivasyonlarını en üst düzeyde tutmaktır.

C. DİĞER HUSUSLAR

Bu başlık altında, yukarıdaki başlıklarda yer almayan ancak birimin açıklanmasını gerekli gördüğü diğer konular özet olarak belirtilir.

III. FAALİYETLERE İLİŞKİN BİLGİ VE DEĞERLENDİRMELER

Birimimizin 2023 ve daha sonraki yıllara ilişkin amaç ve hedefleri ile gerçekleşme durumları aşağıda yer almaktadır.

Tablo 14. Birimin Amaç ve Hedefleri

Amaçlar	Hedefler	Gerçekleşme Durumu
İlişik kesme işleminin online hale getirilmesi.	2023-2024 Eğitim-Öğretim Yılından itibaren gerçekleştirmek.	Gerçekleşmedi.
Daire Başkanlığımız çalışanlarının performansını arttırmak, bilgi eksikliklerini gidermek ve öğrencinin kurumu tanımasını sağlamak ve motivasyonunu artırmak amacıyla kurum içi eğitim düzenlemek, çalışanların ve öğrencilerin bu eğitime katılımını sağlamak.	2023-2024 Eğitim-Öğretim Yılından itibaren gerçekleştirmek.	Çalışmalar devam etmektedir.

A. STRATEJİK PLANIN DEĞERLENDİRİLMESİ**Tablo 15.** Üniversitemiz Performans Göstergeleri

TRABZON ÜNİVERSİTESİ PERFORMANS GÖSTERGELERİ		
S.N.	Performans Göstergeleri	2023 Yılı Gerçekleşme
1	Üniversite doluluk oranı	100
2	Normal süresinde mezun olan lisans öğrencisi oranı	79,97
3	Yan dal program sayısı	0
4	Yan dal programından mezun olan öğrenci sayısı	0
5	Çift anadal program sayısı	7
6	Yabancı uyruklu öğrenci sayısının toplam öğrenci sayısına oranı	0,87
7	Uluslararası değişim programına katılan öğrenci sayısı	48
8	Uluslararası değişim programından gelen öğrenci sayısı	0
9	Lisansüstü programı sayısı	57
10	Lisansüstü öğrenci oranı	10,95

VI- KURUMSAL KABİLİYET VE KAPASİTENİN DEĞERLENDİRİLMESİ

A. ÜSTÜNLÜKLER

- Çalışanlarımızın güler yüzlü, paylaşımcı ve özverili olması,
- Tüm süreçlerde mevzuata uyulması, akademik takvime bağlı kalınması,
- Taleplerin en kısa sürede sonuçlandırılması,
- Birimimizin tüm çalışmalarının diğer birimlerle iş birliği içerisinde ve eş güdümlü olarak sürdürülmesi,
- Yeni kayıtlanan öğrencilerimize kimlik kartı tesliminin kısa sürede yapılması,
- Öğrencilerimize mezuniyet sonrası en kısa sürede diploma ve transkript verilmekte olup, talepleri halinde diploma eki de verilmesi,
- Birimimizin teknolojik gelişmelere açık olması,
- Akademik ve idari birimlerle uyum içinde çalışılması,

B. ZAYIFLIKLAR

- Gelişmekte olan bir üniversite olmamız münasebeti ile iş sürecinde karşılaşılan zorluklar,
- UBYS'de beklenmeyen bir sorunların çıkması ve kısa sürede çözülmemesi,
- Personel sayısının yeterli olmaması,
- Fiziksel mekânın çoklu çalışma ortamına uygun olmaması.

V- ÖNERİ VE TEDBİRLER

Başkanlığımız personeli sunulan hizmetlerin kapsamı ve niteliği ile kıyaslandığında sayı olarak yetersizdir. Bununla birlikte genç, eğitimli, öğrenmeye açık ve ekip çalışmasına yatkın bulunan personelimiz hizmetlerin sunumunda ve iyileştirilmesinde yeterli gayret ile hizmet vermektedirler. Hizmetlerin istenilen kalitede yürütülmesine imkân sağlamak amacıyla Başkanlığımıza ilave personel sağlanmalıdır. Birimimizin fiziksel mekânının toplu çalışmaya imkân verecek şekilde iyileştirmesi elzemdir. UBYS ile ilgili yaşanan sorunların daha kısa zamanda çözülebilmesi sağlanmalıdır. Ayrıca personel motivasyonunu artırmaya yönelik imkânlar sağlanması uygun değerlendirilmektedir.

İÇ KONTROL GÜVENCE BEYANI

Harcama yetkilisi olarak görev ve yetkilerim çerçevesinde;

Harcama birimimizce gerçekleştirilen iş ve işlemlerin idarenin amaç ve hedeflerine, iyi malî yönetim ilkelerine, kontrol düzenlemelerine ve mevzuata uygun bir şekilde gerçekleştirildiğini, birimimize bütçe ile tahsis edilmiş kaynakların planlanmış amaçlar doğrultusunda etkili, ekonomik ve verimli bir şekilde kullanıldığını, birimimizde iç kontrol sisteminin yeterli ve makul güvenceyi sağladığını bildiririm.

Bu güvence, harcama yetkilisi olarak sahip olduğum bilgi ve değerlendirmeler, yönetim bilgi sistemleri, iç kontrol sistemi değerlendirme raporları, izleme ve değerlendirme raporları ile denetim raporlarına dayanmaktadır.

Bu raporda yer alan bilgilerin güvenilir, tam ve doğru olduğunu beyan ederim.

(.../.../2023)

Mehmet ÖZBİLGİ

Öğrenci İşleri Daire Başkanlığı